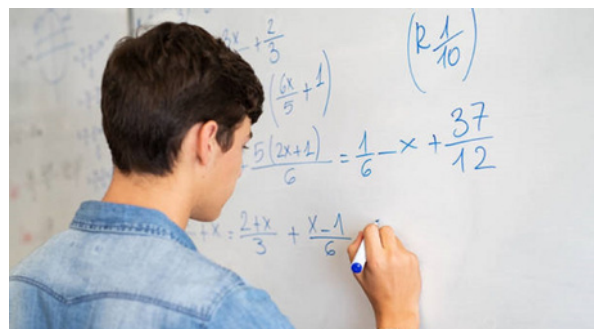


L'objectif du baccalauréat général est d'offrir un tronc commun de matières principales à tous les élèves, qui choisiront en complément leurs spécialités selon leur projet d'études, leurs affinités et leurs envies.

Accessible après une seconde générale et technologique



## LE PROGRAMME

### EN PREMIÈRE

Enseignements obligatoires

Spécialité 1 .....	4h00
Spécialité 2 .....	4h00
Spécialité 3 .....	4h00
Français .....	4h00
LVA et B (Anglais, Espagnol, Basque) .....	4h30
Histoire-Géographie .....	3h00
Éducation Physique et Sportive .....	2h00
Enseignement scientifique .....	2h00
Éducation Morale et Civique .....	0h30
Total .....	28h00

### EN TERMINALE

Enseignements obligatoires

Spécialité 1 .....	6h00
Spécialité 2 .....	6h00
Philosophie .....	4h00
LVA et B (Anglais, Espagnol, Basque) .....	4h00
Histoire-Géographie .....	3h00
Éducation Physique et Sportive .....	2h00
Enseignement scientifique .....	2h00
Éducation Morale et Civique .....	0h30
Total .....	27h30



En première, l'élève **choisit 3 enseignements de spécialité** (3 x 4h00)

En terminale, l'élève **abandonne 1 des 3 spécialités de première et garde les 2 autres spécialités** (2 x 6h00)



### OPTIONS FACULTATIVES DE PREMIÈRE ET TERMINALE

1 OPTION au choix parmi :

Langue vivante C (Anglais ou Espagnol ou Basque) .....	3h00
Théâtre .....	3h00
EPS .....	3h00



### OPTIONS FACULTATIVES SPÉCIFIQUES AUX TERMINALES

1 OPTION au choix parmi :

Mathématiques expertes .....	3h00
Mathématiques complémentaires .....	3h00
Droits et grands enjeux du monde contemporain .....	3h00

# DÉTAILS DES SPÉCIALITÉS

## Histoire Géographie, Géopolitique Et Sciences Politiques

Cette spécialité propose des clés d'une compréhension du monde contemporain par l'étude de différents enjeux politiques, sociaux et économiques majeurs. Chaque thème du programme est l'occasion d'une observation du monde actuel, mais également d'un approfondissement historique et géographique permettant de mesurer les influences et les évolutions d'une question politique.

## Langues, Littératures Et Cultures Étrangères

Cette spécialité s'adresse à tous les lycéens souhaitant consolider leur maîtrise d'une langue vivante étrangère ou régionale à un niveau d'utilisateur expérimenté. Il vise à faire acquérir une culture approfondie et diverse relative à la langue étudiée. En s'appuyant sur des supports variés et authentiques, les élèves sont amenés à découvrir la spécificité de la culture propre à la langue étudiée.

2 langues vivantes sont concernées : Anglais et Espagnol et une langue régionale : Basque

## Humanités, Littérature Et Philosophie

Cette spécialité propose une approche croisée entre la littérature et la philosophie afin que les élèves acquièrent des capacités solides d'analyses linguistiques et réflexives, elle leur offrira également une culture littéraire riche et variée qui s'étalera de l'Antiquité à nos jours avec un accent indéniable mis sur l'impact des textes fondateurs sur le monde moderne. Et enfin, elle promulgue une formation sur l'art oratoire qui permettra à chaque lycéen d'acquérir une maîtrise de la rhétorique tant sur le plan écrit qu'à l'oral. De ce fait cette matière permet aux lycéens, avant le post-bac, d'apprendre à communiquer, convaincre, et argumenter avec aisance.

## Sciences Économiques Et Sociales

Cette spécialité renforce et approfondit la maîtrise par les lycéens des concepts, méthodes et problématiques essentiels de la science économique, de la sociologie et de la science politique. Il éclaire les grands enjeux économiques, sociaux et politiques des sociétés contemporaines. En renforçant les approches microéconomiques nécessaires pour comprendre les fondamentaux de l'économie et en proposant une approche pluridisciplinaire qui s'appuie notamment sur les sciences sociales, cet enseignement contribue à l'amélioration de la culture économique et sociologique des lycéens.

## Physique-Chimie

La spécialité physique chimie s'adresse aux élèves intéressés par les sciences, curieux de comprendre le monde qui les entoure et les lois physiques qui en modélisent le fonctionnement. Cette spécialité promeut une alliance équilibrée entre l'expérimentation, la modélisation des phénomènes physiques et leurs descriptions mathématiques. Les programmes de première et terminale permettent d'approfondir les notions pour une préparation efficace à l'enseignement supérieur.

## Sciences De La Vie Et De La Terre

Cette spécialité propose aux lycéens d'approfondir des notions en lien avec les thèmes suivant : « La Terre, la vie et l'évolution du vivant », « Enjeux planétaires contemporains » et « Corps humain et santé ». Le programme développe chez le lycéen des compétences fondamentales telles que l'observation, l'expérimentation, l'analyse, l'argumentation, etc. indispensables à la poursuite d'études dans l'enseignement supérieur.

## Mathématiques

Cette spécialité permet aux lycéens d'explorer la puissance des mathématiques comme outil de modélisation et de représentation du monde, au travers de l'étude renforcée et approfondie des thèmes suivants : « Algèbre », « Analyse », « Géométrie », « Probabilités et statistique » et « Algorithmique et programmation ». Cet enseignement s'ouvre à l'histoire des mathématiques pour éclairer l'émergence et l'évolution des notions et permet aux lycéens d'accéder à un plus haut degré d'abstraction et de consolider la maîtrise du calcul algébrique.

## Éducation Physique, Pratiques Et Cultures Sportives

Cet enseignement de spécialité combine pratique physique, apports théoriques et projets en lien avec la pratique sportive.

Cet enseignement vise à développer :

- Une pratique approfondie et équilibrée d'activités sportives, physiques et artistiques
- Des compétences transversales (confiance en soi ; gestion de ses émotions ; esprit critique ; sens de l'engagement ; travail en équipes...)
- Un regard critique et éclairé sur leur pratique et la diversité de leurs enjeux
- Une connaissance de la diversité des secteurs professionnels liés au sport et à la pratique sportive.

Il est destiné aux élèves souhaitant acquérir un socle de formation utile à des projets professionnels liés aux métiers de l'enseignement, de l'entraînement sportif, des loisirs, du management, de la santé et du bien-être.

# DÉTAILS DES OPTIONS SPÉCIFIQUES AUX TERMINALES

## Mathématiques Complémentaires

Cet enseignement de terminal permet l'étude des fonctions, des variations, des suites, des statistiques, des logarithmes, comme des calculs d'aires et de volumes. Cette option est destinée aux élèves qui, ayant suivi la spécialité Mathématiques en Première et ne souhaitant pas poursuivre cet enseignement en Terminale, ont toutefois besoin de compléter leurs connaissances pour une poursuite vers des études de médecine ou en sciences sociales ou économiques.

## Mathématiques expertes

Cet enseignement de terminal permet l'étude de notions déjà étudiées et en y ajoutant un nombre raisonnable de nouvelles notions, à étudier de manière suffisamment approfondie. L'idée est de proposer une spécialisation préparant à une poursuite d'études dans des formations où les mathématiques occupent une place prépondérante.

## Droit Et Grands Enjeux Du Monde Contemporain

Ce cours optionnel permet l'étude de grands thèmes du monde contemporain à travers la manière dont ils sont saisis par le droit à partir de questions concrètes et de situations réelles. Une belle opportunité pour les lycéens souhaitant se diriger vers les domaines du droit, des sciences politiques ou encore du commerce.



## LE PARCOURS EUROPÉEN À SAINT JO

### SECTION ANGLAIS

- 1h de DNL\* (enseignement scientifique)
- 1h d'anglais renforcé
- 1h de conversation avec un natif(ve)

### SECTION ESPAGNOL

- 1h de DNL\* (EPS)
- 1h d'espagnol renforcé
- 1h de conversation avec un natif(ve)

### CERTIFICATION

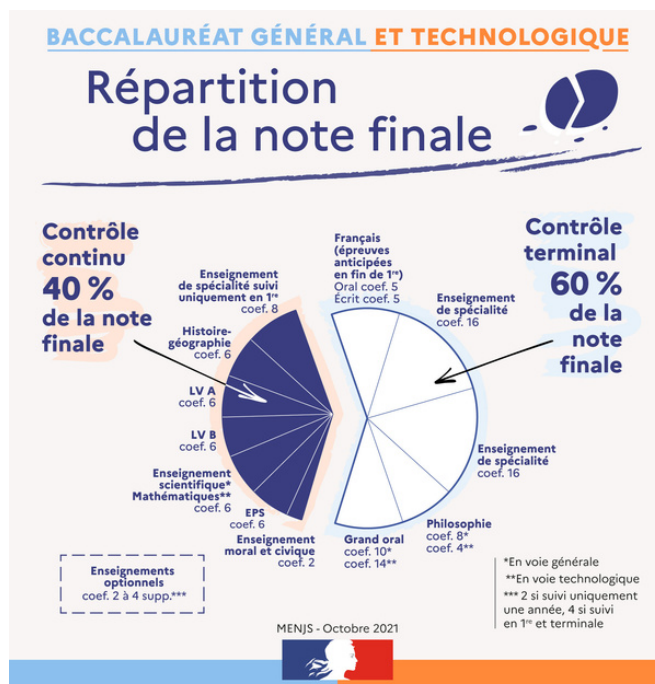
- Anglais : TOEIC ou TOEFL
- Espagnol : DELE en Espagnol
- Basque : EGA

\*Discipline Non Linguistique sur sélection

## BILINGUISME BASQUE

Les élèves ont la possibilité de suivre l'enseignement d'Histoire Géographie en Basque.

## MODALITÉS D'EXAMEN



## POURSUITE D'ÉTUDES

- L'université
- BTS et BUT
- Écoles de commerce
- Les Instituts d'Écoles Politiques
- Études médicales et paramédicales
- Les CPGE littéraires, scientifiques ou économiques
- Les Instituts de Formation en Soins Infirmiers

## CONTACT

- ☎ 05 59 70 39 70
- ✉ [direction@saintjo64.fr](mailto:direction@saintjo64.fr)
- 🌐 [www.saintjo64.fr](http://www.saintjo64.fr)
- 📍 650 rue Hiribehere 64480 USTARITZ